

NEWS RELEASE

ソーラーLED「ルメナイト」「ラヨビア」に温かみのある新色「電球色」と コンクリート打設不要で施工を省力化する「ラヨビア用乾式基礎」を同時発売

フクビ化学工業株式会社は、電源不要のスタイリッシュなソーラーLED屋外照明灯「ルメナイト」「ラヨビア」のラインナップに、従来の白色に加え、空間に温かみをもたらす「電球色」を追加し新たに発売します。さらに、アプローチライトタイプの「ラヨビア」向けにコンクリートの打設作業を不要にする「ラヨビア用乾式基礎」を同時発売します。

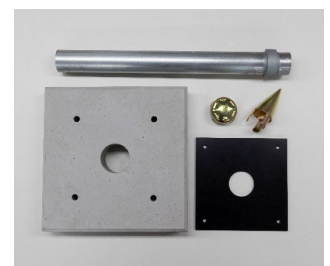
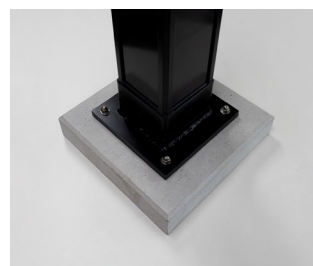
ソーラーLEDポールライト ルメナイト 電球色 (2700K)



ソーラーLEDアプローチライト ラヨビア 電球色 (2700K)



ラヨビア用乾式基礎



■「電球色」追加の背景

ソーラーLED屋外照明灯「ルメナイト」及び「ラヨビア」は、ソーラーパネルと支柱を一体化させた垂直配置ソーラーユニットにより、景観を損なわないスリムなデザインを特徴としています。電力系統への接続や配線工事が不要であり、自然災害等で電気の供給が停止した場合でも明かりを灯すことができる独立電源型の製品です。このたび、住宅地や公園、宿泊施設など、より落ち着いた雰囲気や温もりある景観演出が求められるロケーションでのニーズにお応えし、新たに「電球色」をラインナップに追加します。なお、従来の白色の色温度が5000Kに対し、今回発売する電球色の色温度は2700Kとなります。

- ・ **白色 (5000K)** : スッキリとした明るさで、夜間の視認性や防犯性を重視する屋外空間に適しています。
- ・ **電球色 (2700K)** : 温かみのあるオレンジ色の光で、くつろぎや落ち着きが求められる屋外空間に適しています。

■ 大幅な省力化を実現する「ラヨビア用乾式基礎」

アプローチライト「ラヨビア」専用の新しい設置部材として「ラヨビア用乾式基礎」を発売します。従来、照明設備の設置にはコンクリート基礎の打設と養生期間が必要でしたが、本製品は専用のプレート、コンクリート平板、そして長さ500mmの杭を用いた乾式工法を採用しています。

・コンクリート打設・養生が不要

床掘をして碎石を敷き、コンクリート平板の上からハンマー等を用いて杭を垂直に打ち込むだけで基礎が完成します。生コンクリートを使用しないため、養生待ちの時間がなく、工期を大幅に短縮できます。

・重機不要・簡単な手工具で施工可能

掘削道具やハンマー、M8用レンチ等の工具があれば人力のみで施工・組み立てが可能です。

・景観に馴染む納まり

コンクリート平板の面が地盤と同等の高さになるよう埋め戻しを行うため、すっきりとした景観を保ちながらしっかりと機器を固定します。

■ 製品概要

・ソーラーLED ポールライト ルメナイト 白色 (5000K) / 電球色 (2700K)

地上3mから広範囲を照らし、人の顔が認識しやすい安心感のある空間を作ります。

・ソーラーLED アプローチライト ラヨビア 白色 (5000K) / 電球色 (2700K)

地上0.9mから足元を照らし、安全な歩行をサポートします。

・ラヨビア用乾式基礎

ラヨビア専用のコンクリート打設が必要ない乾式基礎です。

ソーラーLEDポールライト ルメナイト 電球色 (2700K) の使用例



ソーラーLEDアプローチライト ラヨビア 電球色 (2700K) の使用例



フクビ化学工業株式会社は、今回のラインナップ拡充により、多様化するお客様のニーズに応えるとともに、空間の質と施工性の両面から「まちづくり」における価値をより一層高めていく所存です。今後も、顧客や社会が必要とする新たな価値の創造に挑戦し続け、安全・安心で豊かな環境づくりに貢献してまいります。

【このリリースに関するお問い合わせ先】

フクビ化学工業株式会社 事業開発本部 まちづくり事業推進室

〒140-8516 東京都品川区大井1-23-3

TEL : 03-5742-6321 MAIL : gksgs@fukuvi.co.jp

Web Site

