

一体成形のカバー材で
しっかり防水



WEATHER TIGHT SERIES

ウェザータイト バルコニー用

ウェザータイト パイプ用

ウェザータイト サッシ用

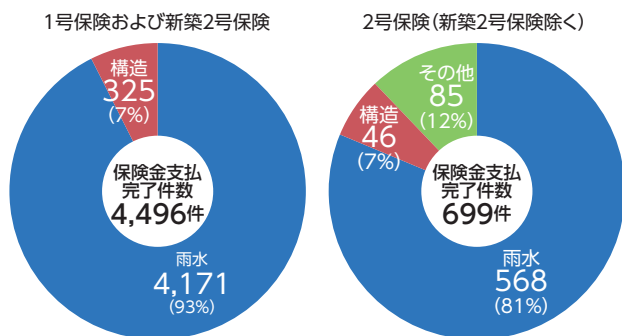


事 実

住まいに関するトラブルの多くは「雨漏り」。
築後1年未満が最も多く、
年数が経過した後も「雨漏り」は発生しています。

■保険事故の発生部位

保険金支払が完了した事故の部位は、雨水の浸入を防止する部分が大部分を占め、その割合は、1号保険および新築2号保険で9割、2号保険（新築2号保険除く）で8割。



※平成30年3月までの累積

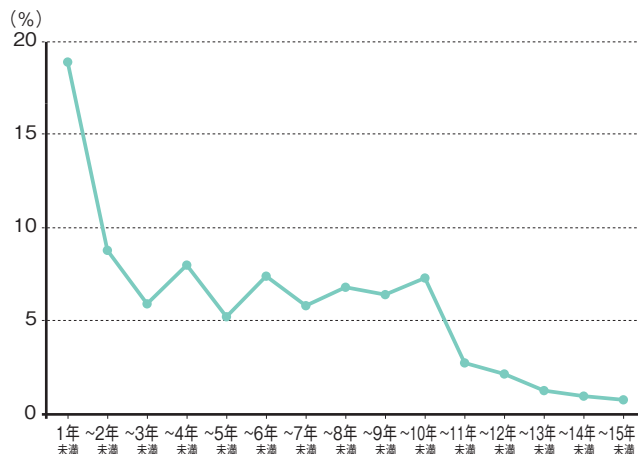
出典:国土交通省ホームページ

保険事故の発生状況や保険事故の支払い状況について

「NO.2 保険事故の発生部位」

https://www.mlit.go.jp/jutakukentiku/house/jutakukentiku_house_tk4_000164.html

■雨漏り発生時の築後年数



出典:住宅相談統計年報2018

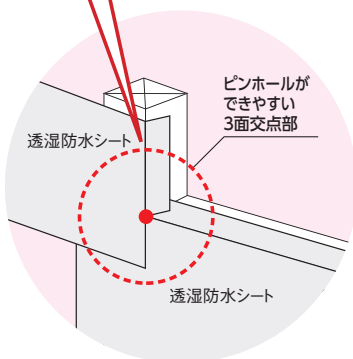
2017年度の住宅相談と紛争処理の集計・分析

公益財団法人 住宅リフォーム・紛争処理支援センター

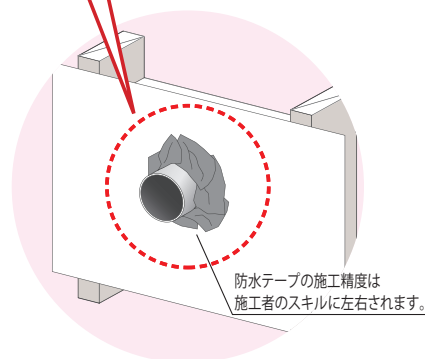
原 因

二次防水の納まりにも要注意!

ベランダや開口部の
3面交点部に要注意!



開口部やパイプ穴などは
住宅のウィークポイント!



従来の一般的な透湿防水シートと防水テープの施工では、防水対策として注意が必要です。

もしも漏水が起きてしまったら、被害の影響は透湿防水シートと防水テープの取り換えだけでは済まず、足場の設置や内外装材の改修にも及び高額な費用がかかってしまいます。

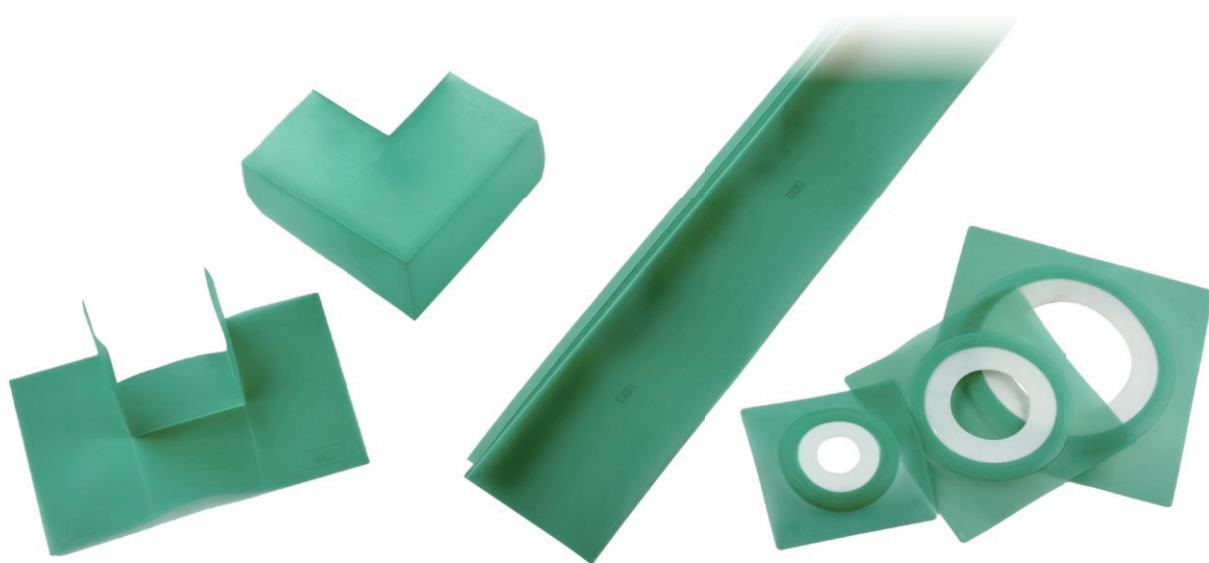


防水部材の理想形

雨水の浸入、漏水トラブルを ウェザータイトで未然に防止!

安価で確実な防水対策を、新築・リフォーム時にあらかじめ施すことができます。

ウェザータイトは、雨漏りしやすいウィークポイントをしっかりカバーする、
「もしも」のときの隠れた「備え」です。



ウェザータイトが選ばれる理由

●4つの特長

01

厚みが均一な
一体成形品

02

簡単・省施工で
施工品質も向上

03

半透明で
施工しやすい

04

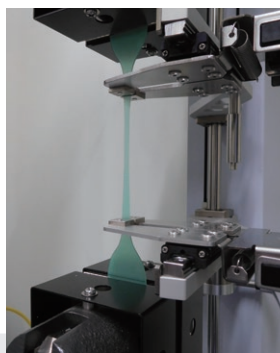
豊富な
ラインナップ

●20年以上の実績

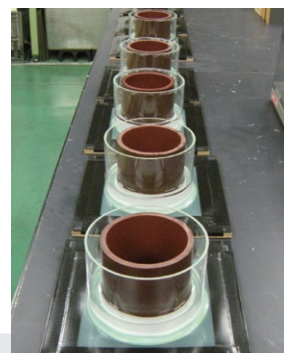
ウェザータイトのあゆみ

2000年	『住宅の品質確保の促進等に関する法律』の施行	
2003年	ウェザータイト サッシ用(43mm)	発売
2004年	(旧)換気口用(φ100用、φ150用)	発売
2004年	バルコニー用(角部材)	発売
2006年	バルコニー用(出入隅部材)	発売
2011年	屋根用	発売
2012年	バルコニー用(一体タイプ105、120他)	発売
2013年	換気口用→パイプ用	リニューアル
2016年	サッシ用(ワイドタイプ53mm)	発売
2019年	バルコニー用 (一体タイプ123、129、138、144)	発売
2019年	パイプ用φ14-28用(CD管、PF管用)	発売
2020年	サッシ用(43mm、53mm、75mm用) ※形状リニューアル	発売
2021年	パイプ用φ200用	発売
2022年	グッドデザイン賞	受賞

●確かな裏付け



耐久性試験



止水性試験

詳細については、P.4をご確認ください。

ウェザータイトは、漏水の起きやすい部位をすみずみまでカバー

バルコニー用 for Balcony

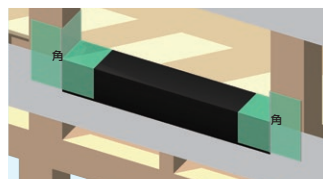
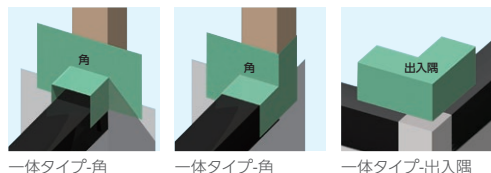
▶P.5

バルコニー笠木のあらゆる出隅・入隅部分を防水

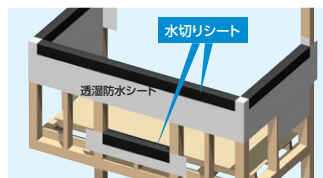
豊富なラインナップで様々なサイズに対応。各所の「3面交点部」をカバー。

笠木天端には専用の「水切りシート」をご用意

樹脂複層構成により、軽く、高い防水性と強度を持つシートです。



一体タイプ-角



水切りシート



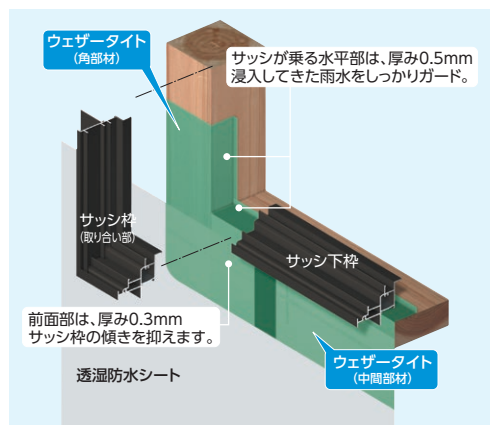
サッシ用 for Sash

▶P.9

サッシ下枠からの漏水を防止

サッシ枠のかかり代が大きなサッシにも対応

サッシ枠のかかり代 ～43mm、～53mm、～75mmに対応する3サイズをラインナップ。



パイプ用 for Pipe

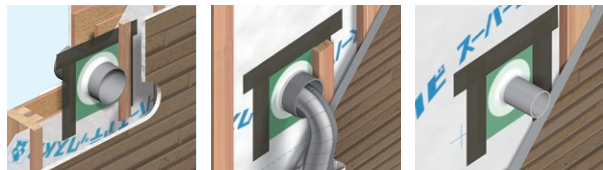
▶P.7

外壁を貫通するパイプの周囲を防水

φ14-28用、φ50用、φ75用、φ100用、φ150用、φ200用の計6サイズをラインナップ。

通常必要なパイプ周囲の防水テープは不要

中心部に伸縮性の高い軟質樹脂を使用しています。



換気口用
(φ100、φ150、φ200用)

エアコン配管用
(φ75用)

ベランダオーバーフロー管用
(φ50用)



CD管、PF管用
(φ14-28用)

製品性能

耐久性 ウェザータイトの素材の耐久性を確認しています。

【試験方法】

「JIS A 6111 : 2016 透湿防水シート」に準拠し、10年相当の加熱処理後に、素材の引張強度残存率を測定する。

【結果】

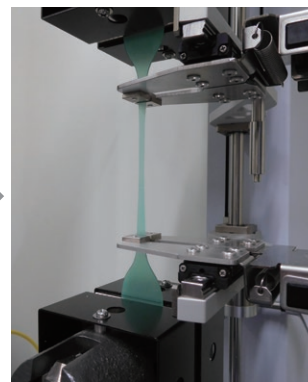
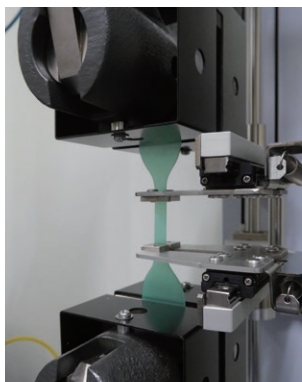
製品名	引張強度残存率(%)
サッシ用角部材	95
サッシ用中間部材	100
バルコニー用(一体タイプ)	100
バルコニー用(組合せタイプ)	95
パイプ用	96

※データは測定値であり、保証値ではありません。

引張強度残存率(%)

一般に樹脂は劣化するとともに、強度が落ちる傾向があります。残存率が100%に近いほど強度が保持されている証拠です。

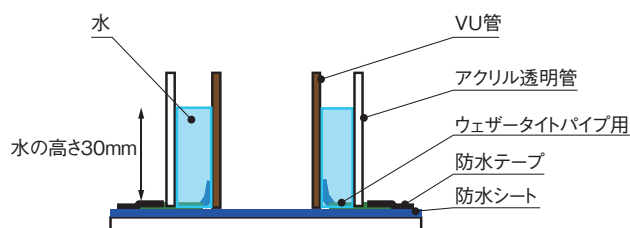
すべて残存率が95%以上であり、高い耐久性があることを確認しました。



止水性 パイプ用の軟質樹脂の止水性を確認しています。

【試験方法】

下図の試験体を10個作成し、水を溜め、24時間後の漏水の有無を確認する。



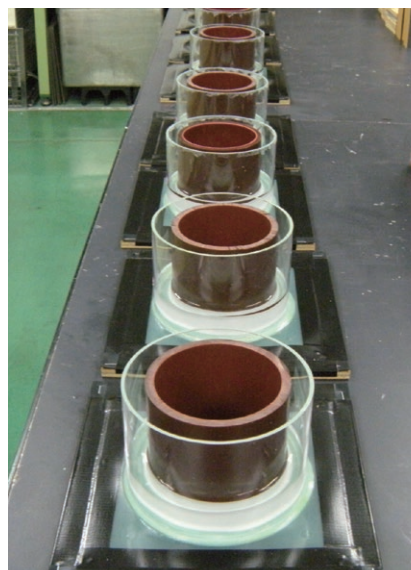
【結果】

試験体No.	漏水の有無
1	無し
2	無し
3	無し
4	無し
5	無し

試験体No.	漏水の有無
6	無し
7	無し
8	無し
9	無し
10	無し

※データは測定値であり、保証値ではありません。

すべての試験体について漏水が無く、高い止水性があることを確認しました。



施工品質 施工者のスキルや熟練度に左右されやすい三面交点部のテープ施工を、一体成形のウェザータイトは簡単、均一化することで「住宅の品質向上」に貢献します。

- かぶせるだけ・はめるだけなので施工が簡単です。
- 施工精度に個人差が出にくく、誰でも高い精度で施工が可能です。

【施工例】



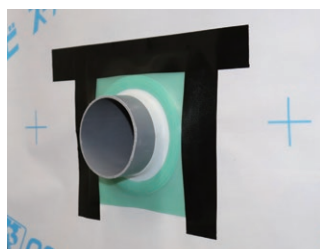
サッシ用

防水テープで取り付けられるだけ!



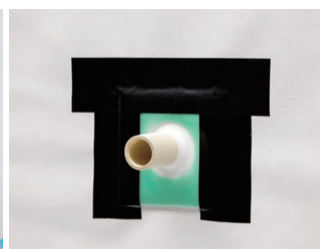
バルコニー用

被せて端部に防水テープを貼るだけ!



パイプ用

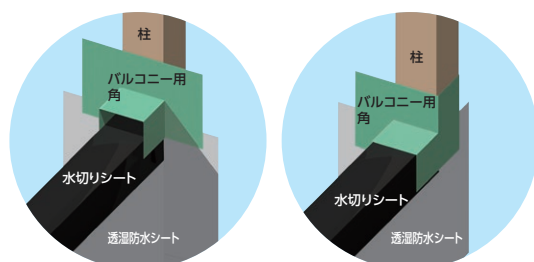
パイプ周りの防水テープは不要!



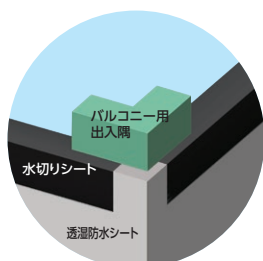
バルコニー用 for Balcony

バルコニーの出隅・入隅部

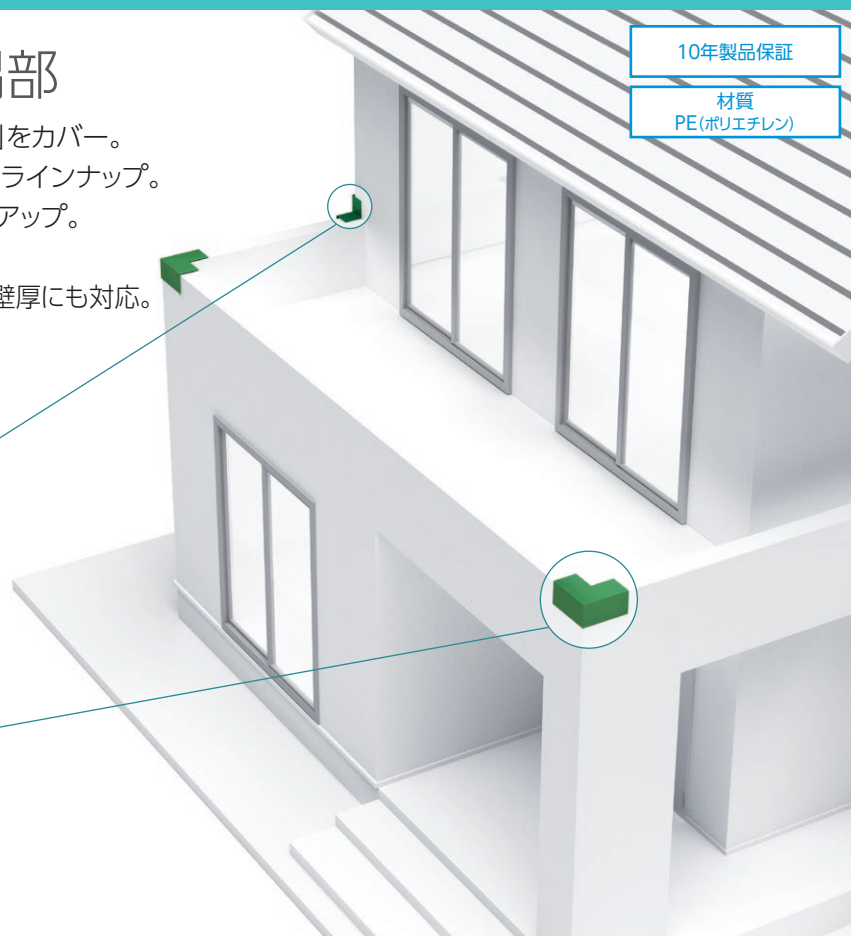
- バルコニーの出隅・入隅にできる「3面交点部」をカバー。
- 施工方法は「一体タイプ」と「組合せタイプ」をラインナップ。
- 「一体タイプ」は、施工スピード・精度を格段にアップ。
豊富なラインナップで7つの壁厚に対応。
- 「組合せタイプ」は、一体タイプで施工できない壁厚にも対応。



一体タイプ 角



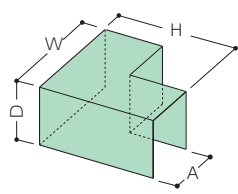
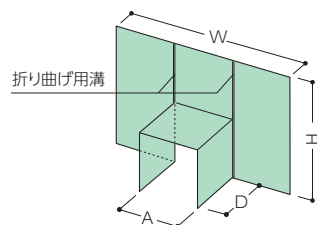
一体タイプ 出入隅



一体タイプ

角105・120・123・129・138・144・2×4

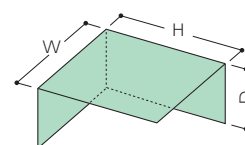
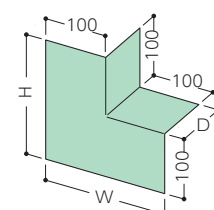
出入隅105・120・123・129・138・144・2×4



組合せタイプ

角部材

出入隅部材



ウェザータイト(バルコニー用)規格 カラー:グリーン半透明

呼 称		対応巾(A)	巾(W)×高さ(H)×奥行(D)	コード	単品価格	梱包価格	梱包内容	バラ出荷対応
バルコニー用(一体タイプ)	角105	108mm	310×200×100mm	WTBK105	¥880／個	¥17,600	20個入	○1個単位
	角120	123mm	325×200×100mm	WTBK120				
	角123	126mm	328×200×100mm	WTBK123				
	角129	132mm	335×200×100mm	WTBK129				
	角138	141mm	343×200×100mm	WTBK138				
	角144	147mm	349×200×100mm	WTBK144				
	角2×4	112mm	314×200×100mm	WTBK24	¥1,020／個	¥20,400		
	出入隅105	108mm	210×210×100mm	WTBD105				
	出入隅120	123mm	225×225×100mm	WTBD120				
	出入隅123	126mm	228×228×100mm	WTBD123				
	出入隅129	132mm	235×235×100mm	WTBD129				
	出入隅138	141mm	243×243×100mm	WTBD138				
出入隅144	147mm	249×249×100mm	WTBD144					
出入隅2×4	112mm	214×214×100mm	WTBD24					
バルコニー用(組合せタイプ)	角部材	フリー	200×200×100mm	WTBK	¥480／個	¥19,200	40個入	○1個単位
	出入隅部材	フリー	200×200×100mm	WTBD	¥550／個	¥11,000	20個入	

ご発注に関する注意事項／バラ出荷対応いたします。ただし、1オーダーに正梱が含まれている場合についても梱包手数料として、¥3,000別途申し受けます。



注意 保管時のご注意

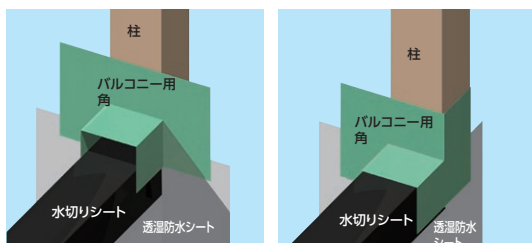
●高温・多湿を避けて保存してください。 ●高温により変形しますので、火や高温物を近づけないでください。 ●施工前は、日のあたらない屋内で保管してください。

「一体タイプ」と「組合せタイプ」の2通りの施工方法

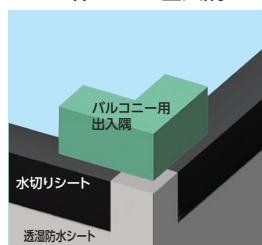
一体タイプ

一発施工で、さらに省施工、かつ施工精度も向上。

一体タイプ-角



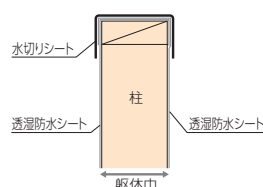
一体タイプ-出入隅



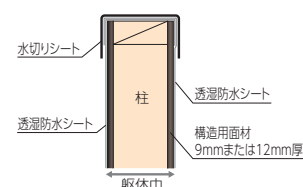
対応躯体巾表

呼称		対応躯体巾	躯体巾の構成	
			柱巾	面材厚み
ウェザータイト バルコニー用 (一体タイプ)	角・出入隅105	在来工法 (構造用面材なし)	105mm	105mm
	角・出入隅120		120mm	120mm
	角・出入隅123	在来工法 (構造用面材あり)	105mm	9mm×2枚
	角・出入隅129			12mm×2枚
	角・出入隅138		120mm	9mm×2枚
	角・出入隅144			12mm×2枚
	角・出入隅2×4	2×4工法	89mm	9mm×2枚

在来工法
(構造用面材なし)



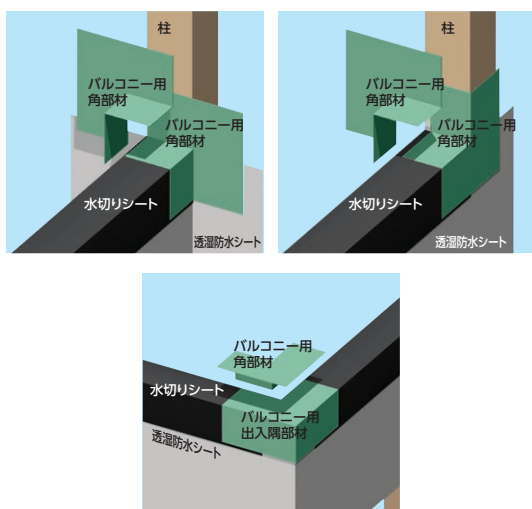
在来工法
(構造用面材あり)



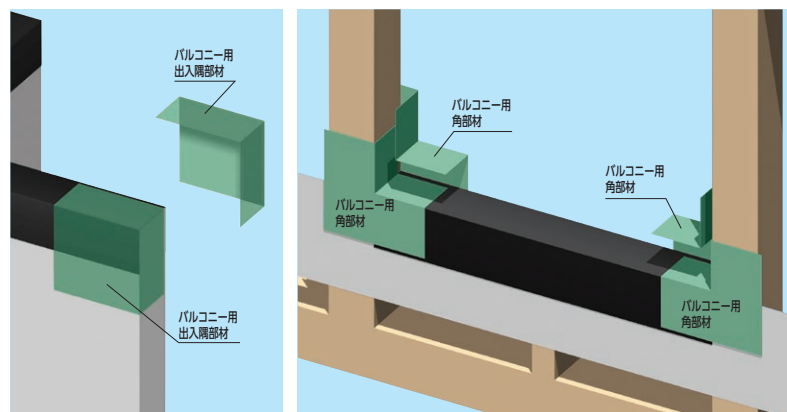
2×4工法

組合せタイプ

組合せタイプは「角部材」と「出入隅部材」の組合せで、一体タイプで対応できない壁厚にも施工できます。

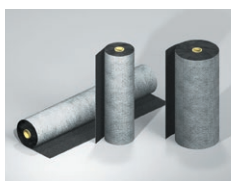


組合せタイプは、このような場所にも使えます。



笠木天端には専用「水切りシート(鞍掛けシート)」をご用意

- 笠木天端からの雨水の浸入を防ぎます。
- 樹脂複層構成により、軽くて高い防水性と強度を持ったシートです。



水切りシートF規格 カラー 表面:黒、裏面:白(不織布)

呼 称	規格(厚さ×巾×巻長さ)	コード	単品価格(巻)	梱包価格	梱包内容	バラ出荷対応
水切りシートF302	0.7mm×300mm×20m	MKSF32	¥6,900	¥27,600	4巻入	○1巻単位
水切りシートF301	0.7mm×300mm×10m	MKSF31	¥4,000	¥16,000		
水切りシートF501	0.7mm×500mm×10m	MKSF51	¥6,800	¥27,200		

※ 発注に関する注意事項 / バラ出荷対応いたします。ただし、1オーダーに正梱が含まれている場合についても梱包手数料として、¥3,000別途申し受けます。

材質
PE(ポリエチレン)
PP(ポリプロピレン)

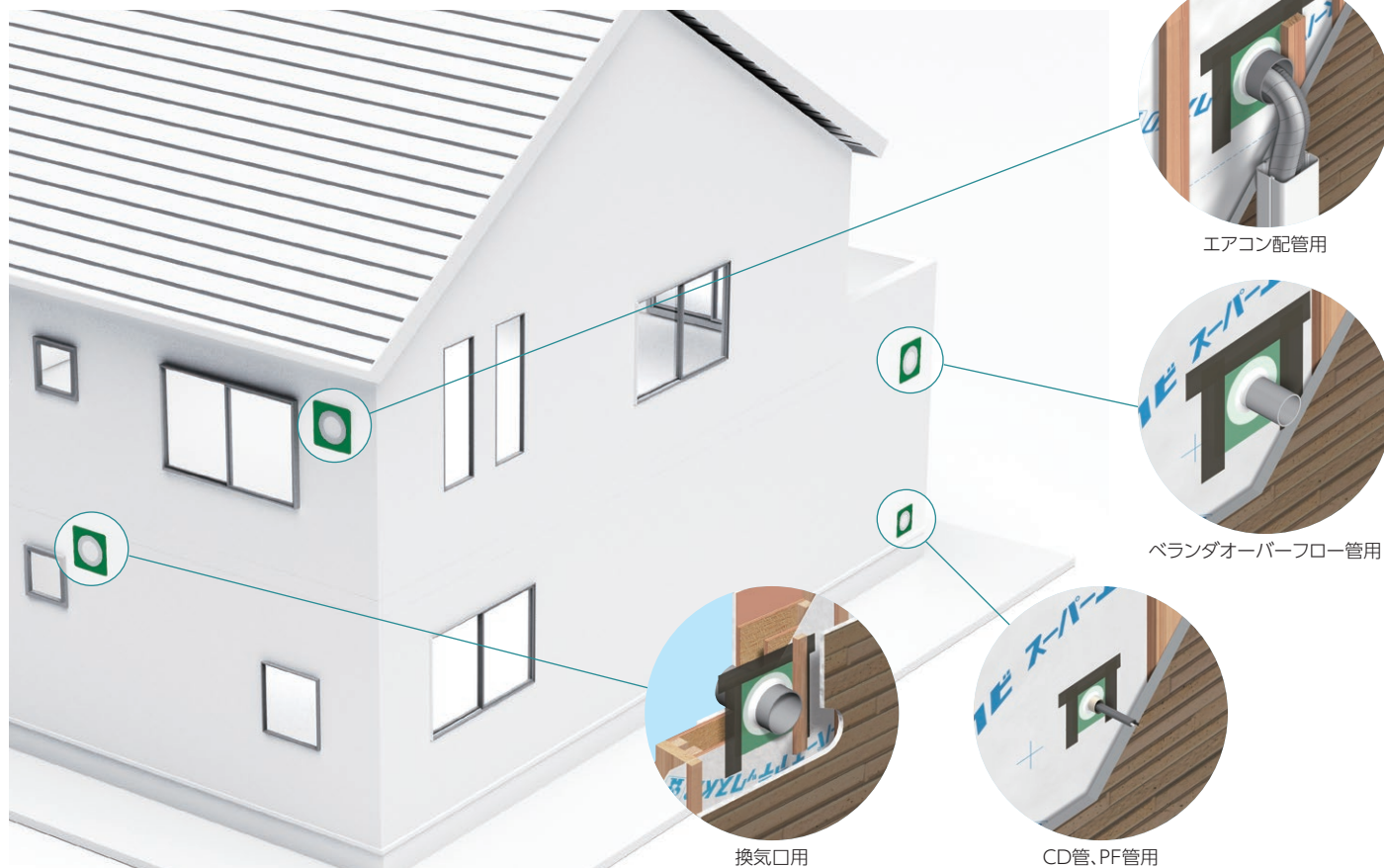
パイプ用 for Pipe

パイプ外周部

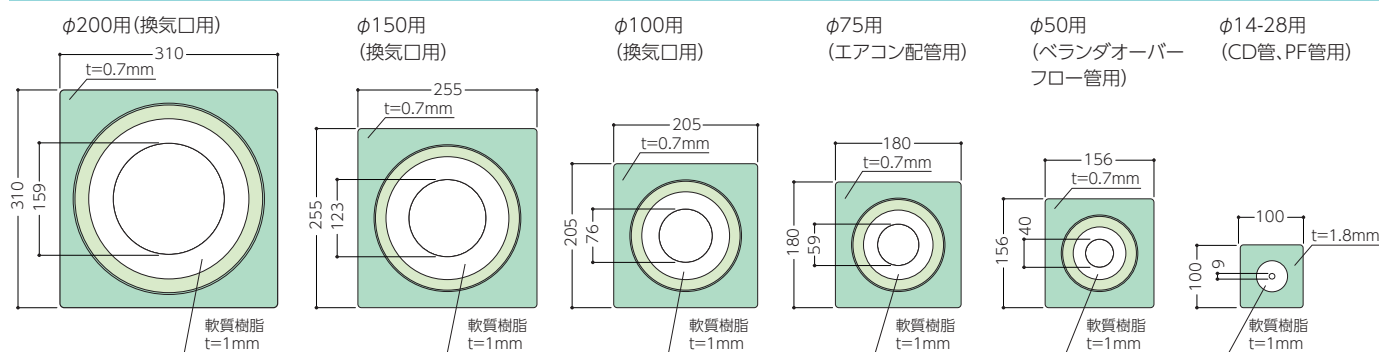
- 外壁を貫通するパイプの周囲を防水。
- 中心部に伸縮性の高い軟質樹脂を使用。通常必要なパイプ周囲の防水テープは不要。
※表面に凹凸のあるスパイラルダクト等を除く。
- パイプ径に合わせた6サイズをラインナップ。

10年製品保証

材質
PE(ポリエチレン)
+
TPE(熱可塑性エラストマー)



パイプ用



ウェザータイト(パイプ用)規格 カラー:グリーン半透明

呼 称	巾×高さ	コード	単品価格	梱包価格	梱包内容	バラ出荷対応
パイプ用 φ200用	310×310mm	WTP200	¥630/個	¥25,200	40個入	○1個単位
パイプ用 φ150用	255×255mm	WTP150	¥510/個	¥20,400		
パイプ用 φ100用	205×205mm	WTP100	¥510/個	¥20,400		
パイプ用 φ75用	180×180mm	WTP75	¥480/個	¥19,200		
パイプ用 φ50用	156×156mm	WTP50	¥480/個	¥19,200		
パイプ用 φ14-28用	100×100mm	WTP1428	¥360/個	¥14,400		

ご発注に関する注意事項／バラ出荷対応いたします。ただし、1オーダーに正梱が含まれている場合についても梱包手数料として、¥3,000別途申し受けます。



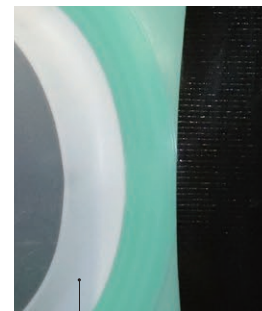
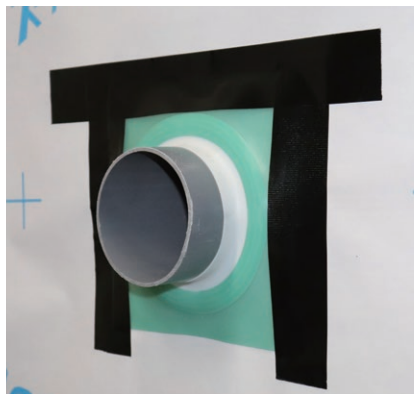
注意 保管時のご注意

- 高温・多湿を避けて保存してください。
- 高温により変形しますので、火や高温物を近づけないでください。
- 施工前は、日のあたらない屋内で保管してください。

パイプ周りの防水テープが不要な理由

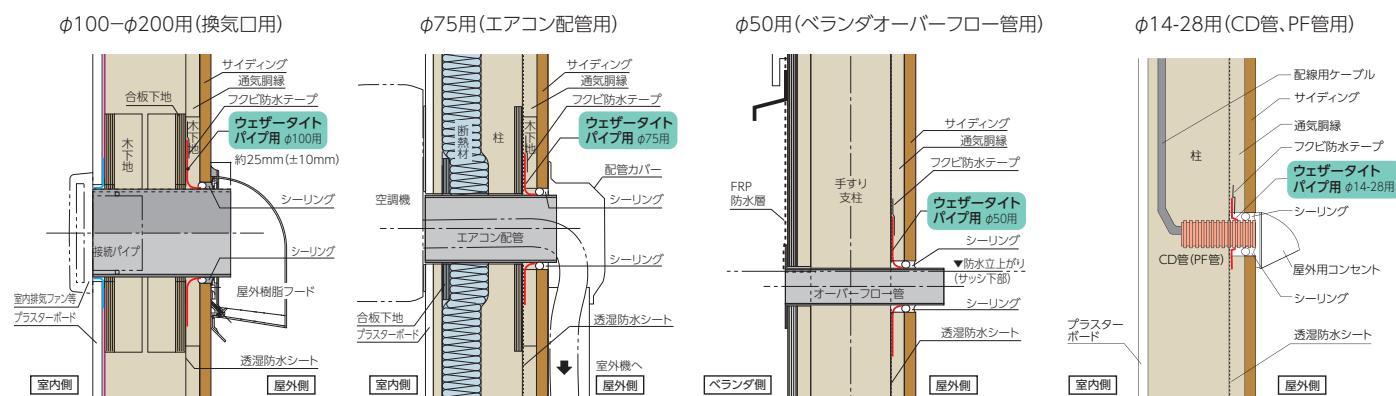
伸縮性の高い軟質樹脂が
しっかりパイプを締め付けます。

※表面に凹凸のあるスパイラルダクト等については、
別途パイプ周囲の防水テープ処理が必要になります。
詳しくはP.14をご確認ください。



軟質樹脂

参考納まり図



※壁貫通パイプ等は屋外側に下り勾配を取ってください。

適応パイプサイズについての注意事項

ウェザータイト

呼 称
パイプ用 φ200用
パイプ用 φ150用
パイプ用 φ100用
パイプ用 φ75用
パイプ用 φ50用
パイプ用 φ14-28用

対応使用パイプ

	適応パイプ(呼び径)	
	適応パイプ(呼び径)	適応パイプ(外径寸法)
塩ビパイプ等	φ200	204~216mm
	φ150	152~166mm
	φ100	106~116mm
	φ75	89mm
	φ50	48~65mm
CD管、PF管用	φ14-28	19~34mm



注意

- 各製品に適応するパイプのサイズは上記の通りです。パイプとの間の隙間の発生や製品の裂け等が発生する恐れがありますので、適応範囲外のサイズのパイプには使用しないでください。
- スパイラルダクト等、表面に凹凸があるパイプを使用する場合には、別途防水テープの施工が必要となります。詳細は、施工説明書をご確認ください。
- 高温となるパイプ周りには使用しないでください。

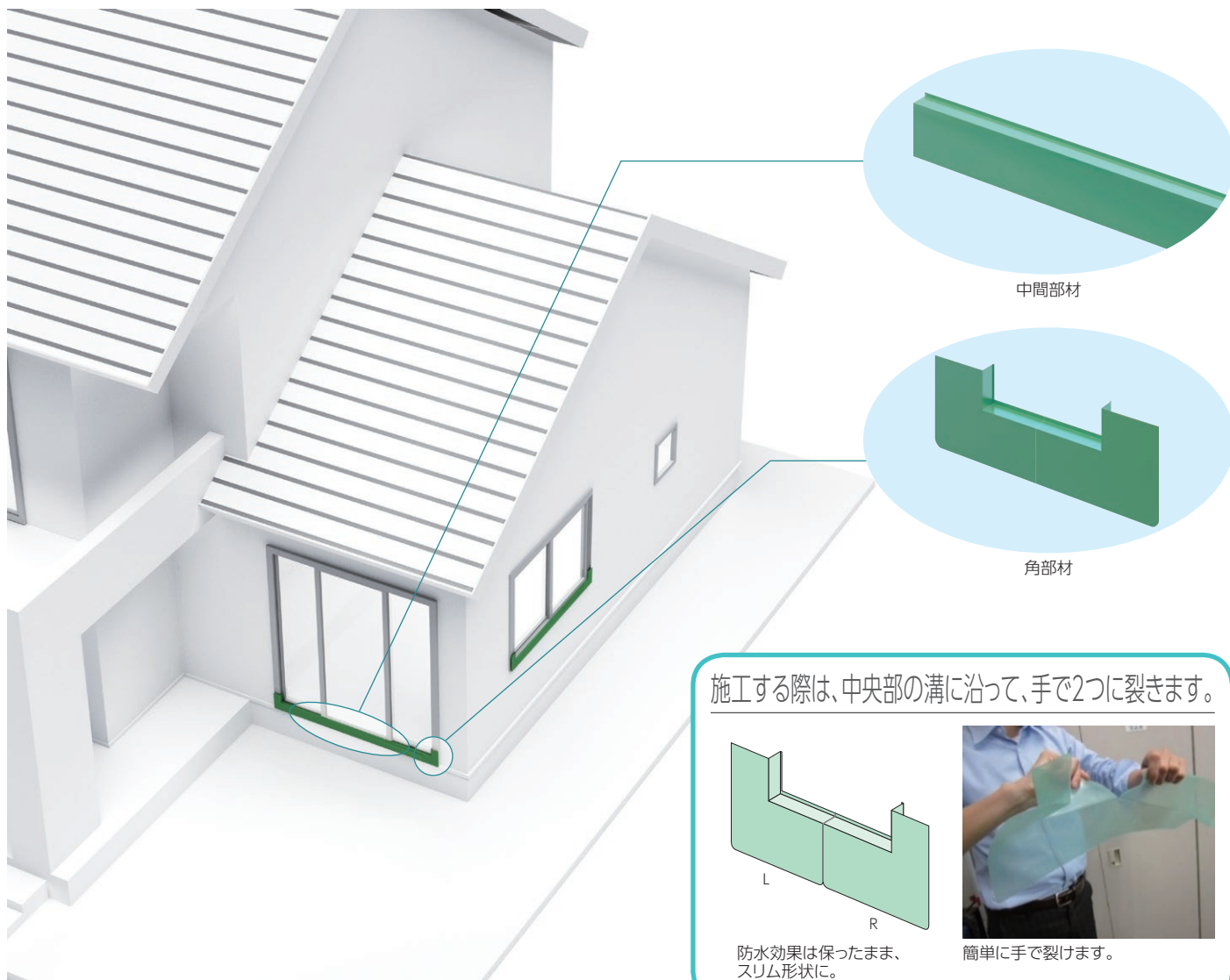
サッシ用 for Sash

サッシ下枠部

10年製品保証

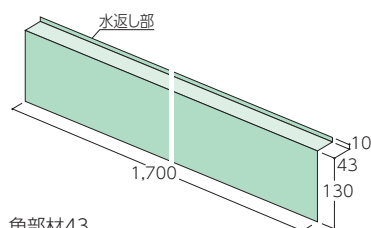
材質
PE(ポリエチレン)

- サッシ下枠からの漏水を防止。
- サッシ枠のかかり代 ～43mm、～53mm、～75mmに対応する3サイズをラインナップ。

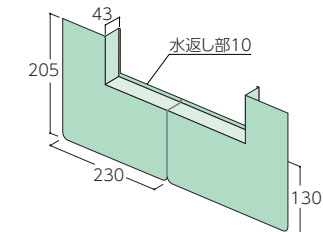


サッシ用

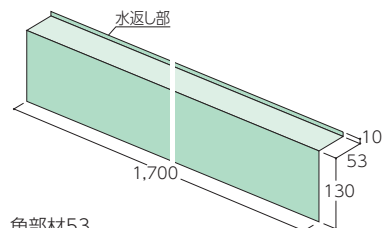
中間部材43



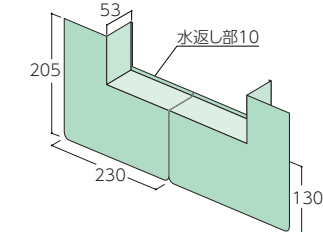
角部材43



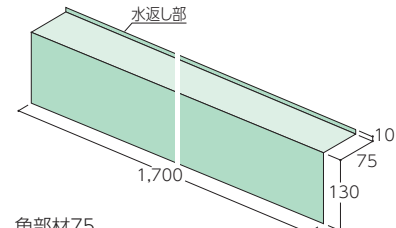
中間部材53



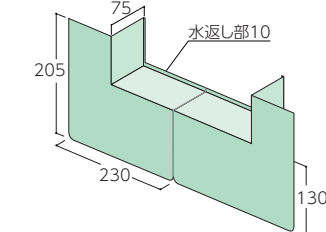
角部材53



中間部材75

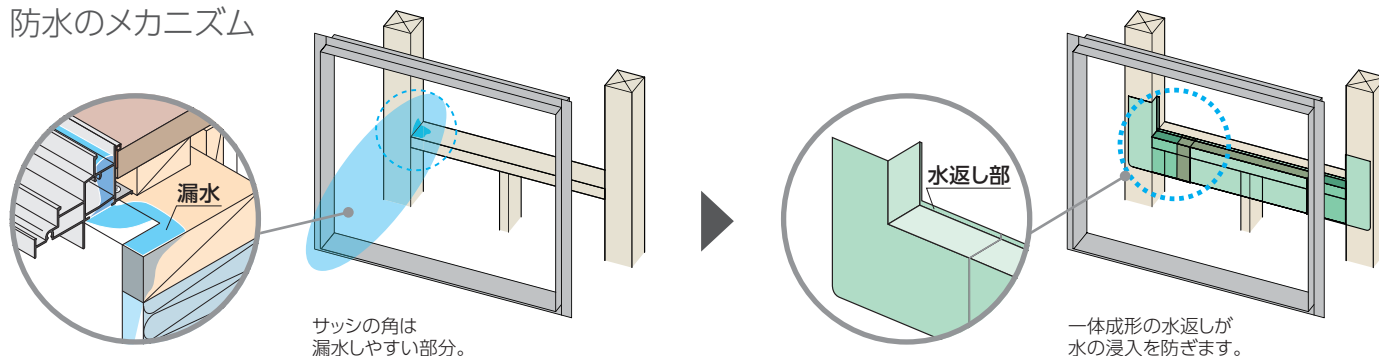


角部材75



雨水の浸入を防止する「水返し部」

防水のメカニズム

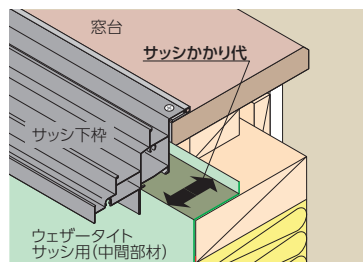


サッシの種類に合わせた多様なラインナップ

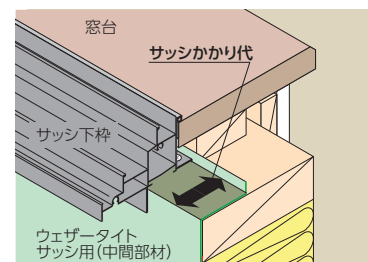
主な対応サッシ

サッシ枠のかかり代	主な対応サッシ ※あくまでも目安です。
～43mm	アルミサッシ
～53mm	アルミ樹脂複合サッシ
～75mm	樹脂サッシ

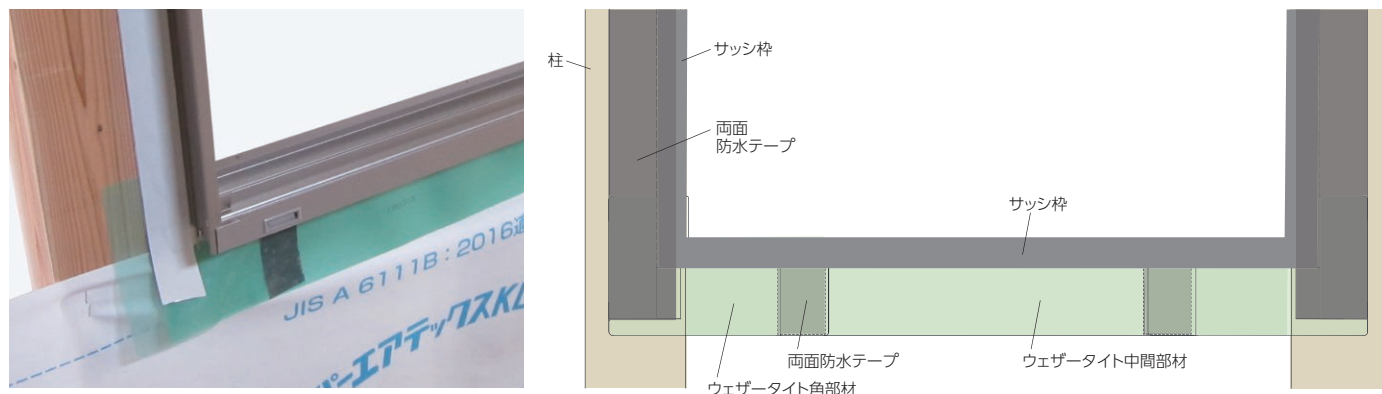
開口枠納まり・アングル付き



開口枠納まり・アングルなし



参考納まり図



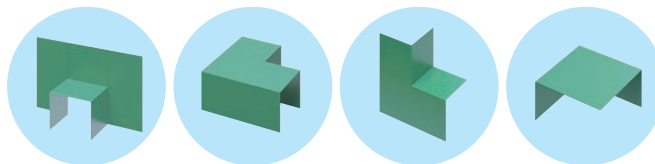
ウェザータイト(サッシ用)規格 カラー:グリーン半透明

呼 称	対応かかり代	H×L×水返し部(巾×立上り)	コード	単品価格	梱包価格	梱包内容	バラ出荷対応
サッシ用	～43mm	中間部材43	WTS43	¥1,200/本	¥24,000	20本入	○1本単位
		角部材43	WTSK43	¥630/個	¥12,600	20個入	○1個単位
	～53mm	中間部材53	WTS53	¥1,240/本	¥24,800	20本入	○1本単位
		角部材53	WTSK53	¥760/個	¥15,200	20個入	○1個単位
	～75mm	中間部材75	WTS75	¥1,400/本	¥28,000	20本入	○1本単位
		角部材75	WTSK75	¥880/個	¥17,600	20個入	○1個単位

ご発注に関する注意事項／バラ出荷対応いたします。ただし、1オーダーに正梱が含まれている場合についても梱包手数料として、¥3,000別途申し受けます。

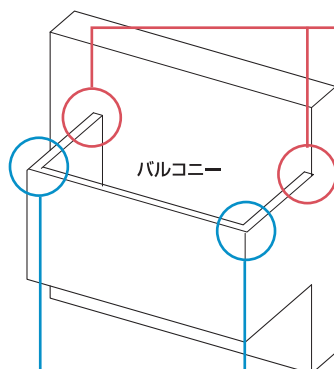
⚠ 注意 保管時のご注意

●高温・多湿を避けて保存してください。 ●高温により変形しますので、火や高温物を近づけないでください。 ●施工前は、日のあたらない屋内で保管してください。



バルコニー用

製品詳細 ▶ P.5

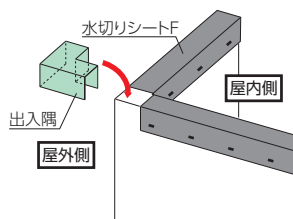


出隅部 施工手順

一体タイプ

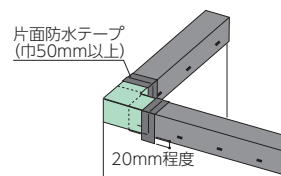
手順1. ウェザータイトバルコニー用 (一体タイプ) 出入隅を設置

バルコニー用出入隅を出入隅部分に被せます。



手順2. テープ処理

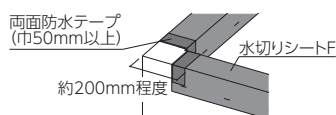
巾50mm以上の防水テープを下図のようにしっかり貼り付けます。



組合せタイプ

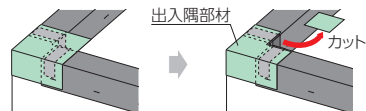
手順1. 躯体に両面防水テープを貼り付ける

バルコニー出隅の天端面に両面防水テープを貼り付けます。



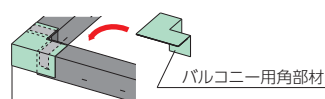
手順2. ウェザータイトバルコニー用 (組合せタイプ) 出入隅部材を貼り付ける

両面防水テープの剥離紙を剥がし、出入隅部材を貼り付けます。貼り付け後、余分な部分をカッターでカットしてください。



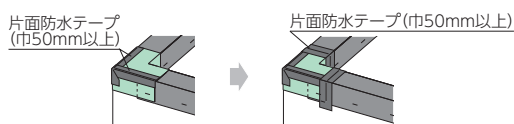
手順3. ウェザータイトバルコニー用 (組合せタイプ) 角部材を上から重ねる

出入隅部材の上から角部材を重ね、手順1. で貼った両面防水テープで仮固定します。



手順4. テープ処理

角部材の上面端部を片面防水テープで固定します。



角部 施工手順

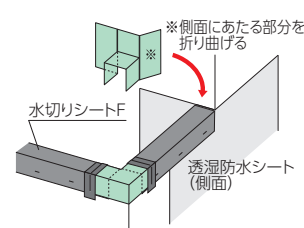
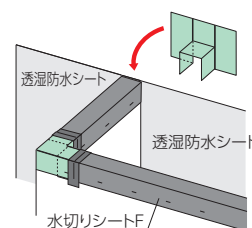
一体タイプ

手順1. ウェザータイトバルコニー用 (一体タイプ) 角を設置

バルコニー用角を笠木-壁取り付け合い部分に被せます。

● 笠木と外壁が直交する場合

● 笠木と外壁が同側面の場合

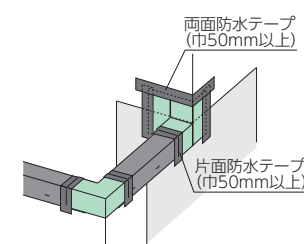
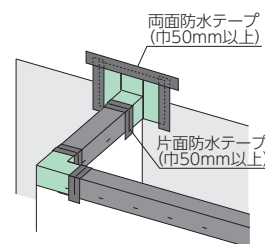


手順2. テープ処理

巾50mm以上の防水テープを下図のようにしっかり貼り付けます。

● 笠木と外壁が直交する場合

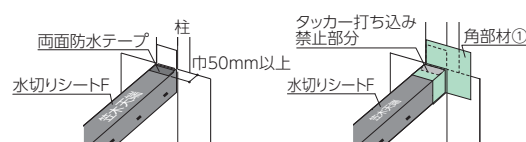
● 笠木と外壁が同側面の場合



組合せタイプ

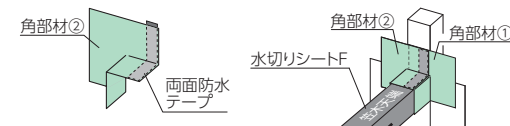
手順1. ウェザータイトバルコニー用 (組合せタイプ) 角部材を設置

図のように笠木-壁取り付け合い部分に両面テープを貼り付け、角部材を設置します。



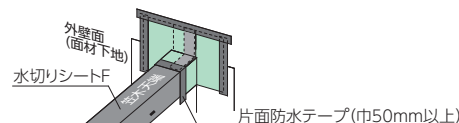
手順2. もう一方の角部材を上から重ねる

手順1. で設置した角部材の上からもう一方の角部材を貼り付けます。
※あらかじめ重ねる部分 (下図参照) に両面防水テープを貼り付けておきます。



手順3. テープ処理

角部材の上面端部を片面防水テープで固定します。



上記の「施工手順」は、簡易的に施工イメージを示すもので、施工方法の詳細については、商品に同梱の「施工説明書」をご確認ください。
なお、「施工説明書」については、弊社ホームページからも確認できます。



パイプ用

製品詳細▶P.7

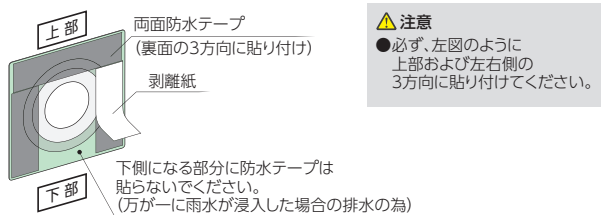
φ50、φ75、φ100、φ150、φ200用の施工手順

以下、①②いずれかの施工手順で施工してください。

①両面防水テープを使用する場合の施工手順

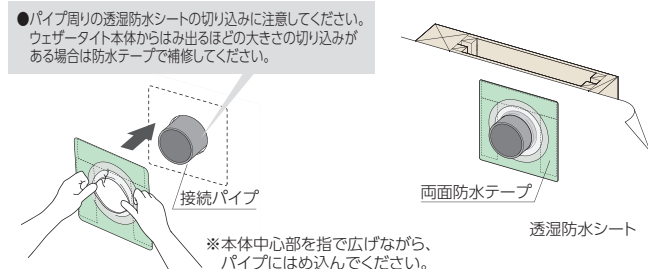
手順1. 両面防水テープを貼り付け

下図のようにパイプ用裏面に両面防水テープを貼り付けます。



手順2. パイプに差し込み、両面防水テープを圧着

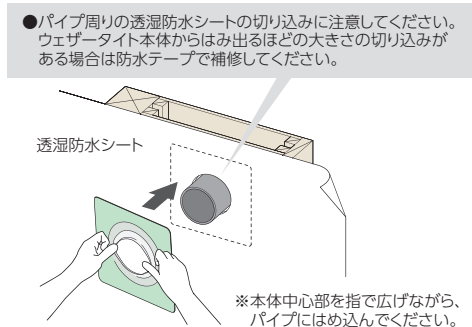
パイプ用を適応サイズのパイプに差し込み、両面防水テープの剥離紙を剥がして透湿防水シートにしっかりと圧着します。



②片面防水テープを使用する場合の施工手順

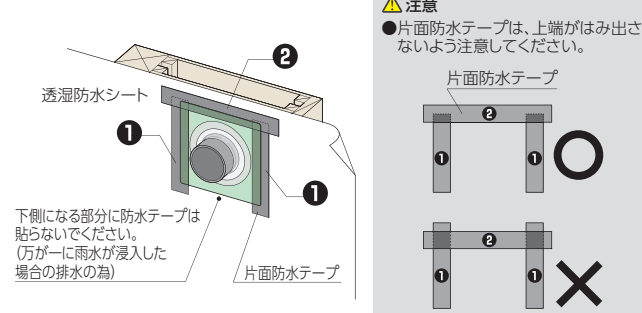
手順1. パイプへの差し込み

パイプ用を適応サイズのパイプに差し込みます。



手順2. 片面防水テープの貼り付け

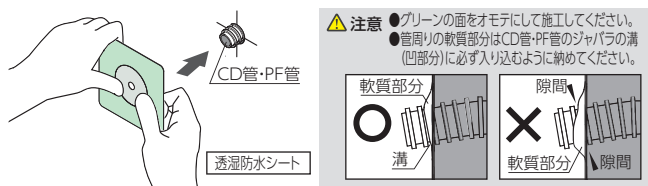
下図のようにパイプ用の周囲に①→②の順番で片面防水テープを貼り付けます。



φ14-28用 施工手順

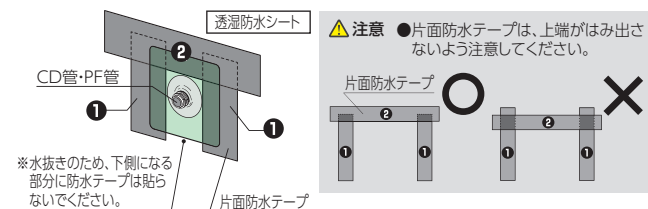
手順1. パイプへの差し込み

パイプ用を適応サイズに差し込みます。



手順2. 片面防水テープの貼り付け

下図のようにパイプ用の周囲に①→②の順番で片面防水テープを貼り付けます。



スパイラルダクトやアルミダクトの場合

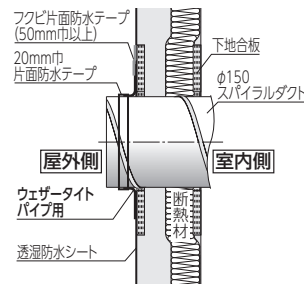
手順1. 上記 ①両面防水テープ/②片面防水テープの手順1.参照

手順2. 上記 ①両面防水テープ/②片面防水テープの手順2.参照

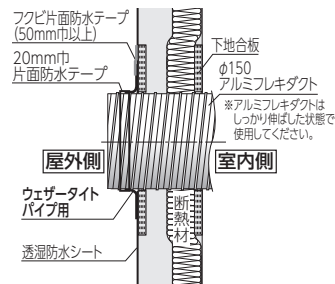
手順3. ダクト取り合い部に片面防水テープ施工

ダクト周囲とウェザータイト軟質部分の取り合い部に20mm巾の片面防水テープを貼ります。

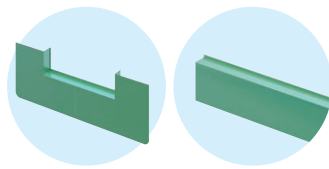
●スパイラルダクトの場合



●アルミフレキダクトの場合



上記の「施工手順」は、簡易的に施工イメージを示すもので、施工方法の詳細については、商品に同梱の「施工説明書」をご確認ください。なお、「施工説明書」については、弊社ホームページからも確認できます。



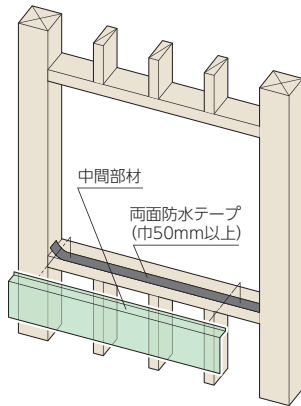
サッシ用

製品詳細 ▶ P.9

腰窓 施工手順

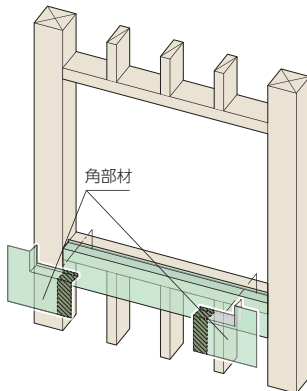
手順1. ウェザータイトサッシ用中間部材の施工

開口部の内寸法に合わせて中間部材の長さをカットします。開口部下地に巾50mm以上の両面防水テープを貼ります。両面防水テープの剥離紙を剥がして、カットした中間部材を固定します。



手順2. ウェザータイトサッシ用角部材の施工

角部材の中央部の溝に沿って、手で2つに裂きます。裂いた側の端部(下図の斜線部)裏面に巾50mmの両面防水テープを貼ります。開口の角部に合わせ、両面防水テープの剥離紙を剥がして、中間部材の上に固定します。

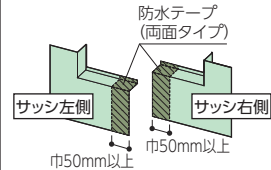


角部材の加工

- 角部材の中央部の溝に沿って、手で2つに裂きます。

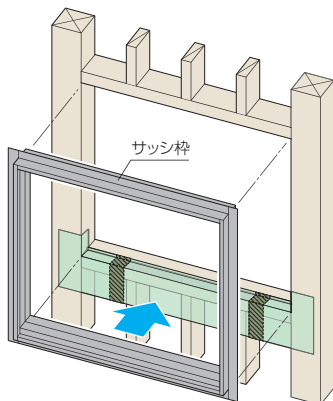


- 裏面(斜線部)に巾50mmの両面防水テープを貼ります。



手順3. サッシ枠の施工

サッシ枠を開口部にはめ込みます。

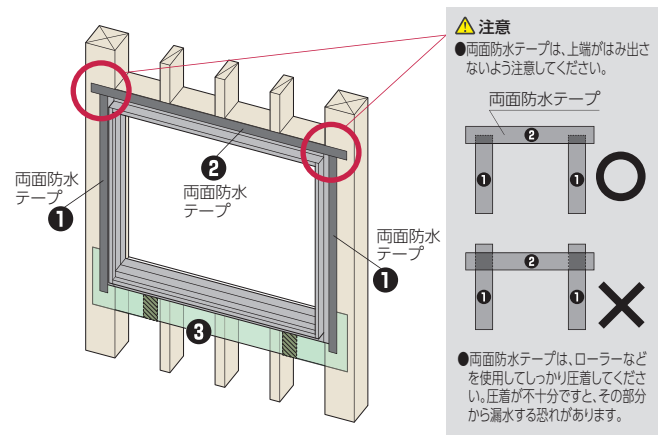


注意

- ウェザータイトが傷つかないようにご注意ください。

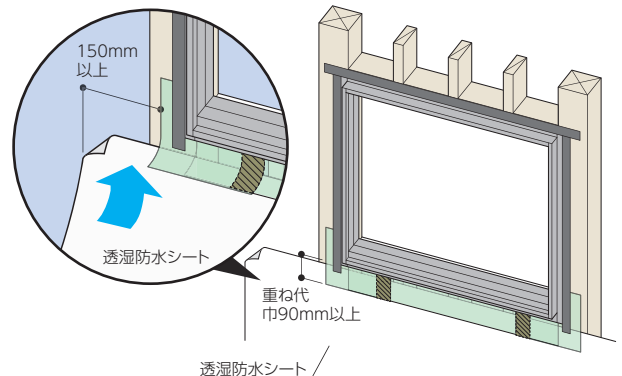
手順4. サッシ枠周りに両面防水テープ貼り付け

縦側サッシ釘打ちフィン(左右)に両面防水テープ①を貼ります。その後、上部フィンに両面防水テープ②を貼ります。
※下部③は水抜き用に両面防水テープは貼らないでください。



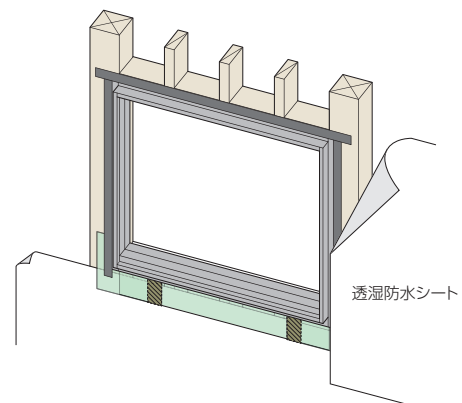
手順5. 透湿防水シート(サッシ枠下部)の施工

サッシ枠下側のウェザータイト裏面に透湿防水シートを差し込みます。
※ウェザータイトと透湿防水シートの重ね代は90mm以上確保してください。



手順6. 透湿防水シートの施工

サッシ周りの透湿防水シートを施工します。両面防水テープの剥離紙を剥がし、透湿防水シートをシワができないようによく圧着します。



上記の「施工手順」は、簡易的に施工イメージを示すもので、施工方法の詳細については、商品に同梱の「施工説明書」をご確認ください。
なお、「施工説明書」については、弊社ホームページからも確認できます。

ウェザータイト 湿式外装材(モルタル塗り仕上げ)の使用について

ウェザータイトは通気構法用の納まりに対応する防水部材ですが、モルタルが接する部分のウェザータイトに「フクビ スーパーブチルテープN 片面タイプ(S)」を貼ることで、湿式外装材(モルタル塗り仕上げ)にもご使用いただけます。



施工方法
①ウェザータイトの施工を行います。
②モルタルが接する部分にスーパーブチルテープN 片面タイプ(S)を貼ります。
③ラス網の施工～モルタル施工を行います。
詳しくはモルタル対応施工説明書を参照ください。

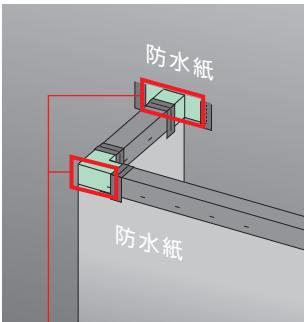
モルタル対応 施工説明書


バルコニー用

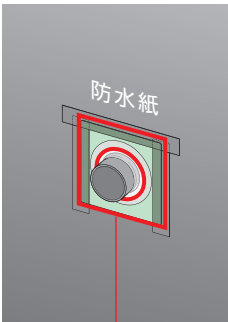

パイプ用


サッシ用

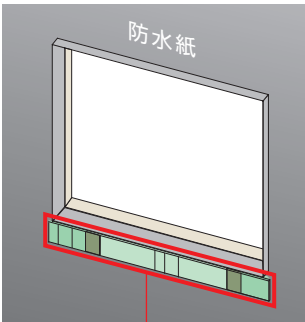
バルコニー用



パイプ用



サッシ用




ウェザータイトが露出していて、モルタルが触れる部分にスーパーブチルテープN 片面タイプ(S)を貼ります。

関連部材/防水テープ

防水テープ規格 ★は 限定在庫品 です。ご発注前に在庫有無の確認をお願いいたします。

呼 称		規格 (巾×巻長×厚さ)		コード	単品価格 (巻)	梱包価格	梱包内容	バラ出荷対応
ハイブリッド防水テープ	両面タイプ	50W	50mm×20m×0.4mm	FHB50W	¥1,980	¥31,680	16巻入	×
		75W	75mm×20m×0.4mm	FHB75W	¥2,940	¥35,280	12巻入	
		100W	100mm×20m×0.4mm	FHB100W	¥4,000	¥32,000	8巻入	
スーパーブチルテープN	片面タイプ(S)	50S	50mm×20m×0.5mm	FSBN50S★	¥2,860	¥45,760	16巻入	×
		75S	75mm×20m×0.5mm	FSBN75S★	¥4,200	¥50,400	12巻入	
		100S	100mm×20m×0.5mm	FSBN10S★	¥5,800	¥46,400	8巻入	
	両面タイプ(W)	50W	50mm×20m×0.45mm	FSBN50W★	¥2,860	¥45,760	16巻入	
		75W	75mm×20m×0.45mm	FSBN75W★	¥4,200	¥50,400	12巻入	
		100W	100mm×20m×0.45mm	FSBN10W★	¥5,800	¥46,400	8巻入	
アクリル気密防水テープ	片面タイプ(S)	50S	50mm×20m×0.16mm	FABK50S	¥1,440	¥43,200	30巻入	×
		75S	75mm×20m×0.16mm	FABK75S	¥2,180	¥52,320	24巻入	
		100S	100mm×20m×0.16mm	FABK10S	¥2,860	¥51,480	18巻入	
	両面タイプ(W)	50W	50mm×20m×0.23mm	FABK50W	¥1,920	¥57,600	30巻入	
		75W	75mm×20m×0.23mm	FABK75W	¥2,860	¥68,640	24巻入	
		100W	100mm×20m×0.23mm	FABK10W	¥3,900	¥70,200	18巻入	

**注意**

施工時のご注意
●貼り付ける面の水・油・ゴミなどをよく拭き取り、十分乾燥させてから施工してください。
●テープの粘着面や側面が触れたところは汚れますのでご注意ください。

保管時のご注意
●直射日光・熱・湿気を避けて保管してください。高温にさらされると粘着剤が染みだしたり、巻き出しにくくなります。
●保管後、6ヶ月以内に使用いただきますようお願いいたします。

よくある質問

全用途共通

Q 「10年製品保証」について詳しく教えてください。

A 当社が定める方法により施工された製品に対し、樹脂劣化によるピンホールおよび亀裂が生じないことを、住宅引渡し日(ただし、引渡しは住宅完成後1年以内とします)を起点に10年間保証することです。ただし、タッカー・釘およびビス等によって生じるものは除きます。

Q サッシ用、バルコニー用、パイプ用について、製品の下端は防水テープで留めなくても大丈夫ですか？

A いずれのタイプも万が一に雨水が浸入した場合の排水の為に防水テープ留めはしないでください。

Q サッシ用、バルコニー用、パイプ用について、胴縁や通気金物を釘やビスで留める場合には、どうすれば良いですか？

A ウェザータイトへの釘やビス留めは極力避けてください。やむを得ず釘(ビス)留めする場合には、留め付ける箇所にピンポイントで両面プチルテープを貼り、その上から釘(ビス)留めをしてください。

Q パイプ用などをストーブの排気管等の高温部で使用できますか？

A いずれのタイプも樹脂製品なので、高温となる部分にはご使用いただけません。

Q 詳細な施工方法を教えてください。

A 同梱の施工説明書に詳細を記載しております。または当社ホームページからご確認いただくことができます。

サッシ用

Q 掃出し窓の納まりについて教えてください。

A 同梱の施工説明書に詳細を記載しております。または当社ホームページからご確認いただくことができます。

Q 施工の順番を教えてください。

A ウェザータイト サッシ用中間部材→ウェザータイト サッシ用角部材→サッシ→透湿防水シートの順番になります。詳細は同梱の施工説明書をご確認ください。

パイプ用

Q パイプの周囲には、防水テープの施工は必要ですか？

A 表面が平滑な塩ビパイプであれば防水テープの施工は不要です。ただし、スパイラルダクト等、表面に凹凸があるパイプを使用する場合には、別途防水テープの施工が必要となります。詳細は、同梱の施工説明書をご確認ください。

Q 裏表はありますか？

A φ50～φ200用は、製品の見た目に違いはありますが、使用上どちらが表でもかまいません。
φ14-28用は、グリーンの面を表にして施工してください。

水切りシート

Q 屋根やバルコニーの床に使用することはできますか？

A ご使用いただけません。

Q 裏表はありますか？

A 黒色面が表、白色面が裏です。必ず黒色面が表になるよう施工してください。

取扱いのご注意

- 高温・多湿を避け、室内で保管してください。
- 高温により変形しますので、火や高温物を近づけないでください。
- 施工前は、日の当たらない室内で保管してください。

- 標準施工方法に従い施工してください。
- 無理に折り曲げないでください。白化し割れる場合があります。

「ウェザータイト」はフクビ化学工業(株)の登録商標です。

ウェザータイト シリーズの
専用サイトはこちらから



●掲載の仕様および外観は改良のため予告なく変更することがあります。／●商品色は印刷により実際の色とは異なって見える場合があります。 価格に消費税は含まれていません。

●お問合せ



フクビ化学工業株式会社

本社／福井市三十八社町33-66 ☎(0776)38-8013 〒918-8585

東京 ☎(03)5742-6301 大阪 ☎(06)6386-6950 名古屋 ☎(052)855-2332

札幌 ☎(011)896-7500 盛岡 ☎(019)654-7511 仙台 ☎(022)287-3471

宇都宮 ☎(028)636-3521 北関東 ☎(048)661-0400 千葉 ☎(028)636-3521

神奈川 ☎(045)470-1050 新潟 ☎(025)241-7832 北陸 ☎(0776)38-8010

静岡 ☎(054)288-3600 岡山 ☎(086)232-0601 広島 ☎(082)246-7211

福岡 ☎(092)471-5800 鹿児島 ☎(099)259-0220 沖縄 ☎090-1995-2980

2024年9月価格改定版

<https://www.fukuvi.co.jp>

MC215 2025. 11 ①