

取扱説明書

この度は、フクビ製品「マルチポスト用オプション部材」をお買い上げ下さいまして有難うございました。
下記の取扱説明書をよく御覧の上、正しく施工を行ってください。

ジョイント40

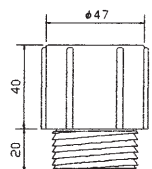
■ 製品仕様 (品名・梱包内容)

品名：ジョイント40

梱包入数：200個/箱

同梱部材：取扱説明書 (1枚/箱)

■ 製品外観



■ 調整範囲

品名	調整範囲(mm)	1個使用時の調整範囲(mm)	2個使用時の調整範囲(mm)
マルチポスト 4A型	74 ~ 102	114 ~ 142	154 ~ 182
マルチポスト 5A型	97 ~ 146	158 ~ 186	198 ~ 226
マルチポスト 6A型	124 ~ 175	187 ~ 215	227 ~ 255
マルチポスト 7A型	147 ~ 215	237 ~ 255	277 ~ 295
マルチポスト 8A型	194 ~ 275	297 ~ 315	337 ~ 355

■ 施工手順

■ 施工の前に

△注意

ジョイント40は、マルチポスト4A型～8A型の専用部材です。
0型～3A型、305型～715型には使用出来ません。

① 取付けるマルチポスト本体のボルト、ストッパーをはずす

ジョイント40は、マルチポスト本体のナット部に取付けます。
取付ける本体の、ボルト、ストッパーを外してください。

② ナット部にジョイント40のボルト部を入れる(写真A)

本体のナット部にジョイント40のボルト部を取付けます。
ボルトは、最後まで入れて下さい。

△注意 ジョイント40を重ねて使用する場合、2個までとして下さい。

③ ジョイント40のナット部にボルト・ストッパーを取付ける(写真B)

ジョイント40のナット部に本体のボルトを取付ける。
取付け後は、マルチポスト本体の施工手順に準じ、施工願います。

△注意 ジョイント40が簡単に外れない事を確認して下さい。



■ 製品仕様 (品名・梱包内容)

品名：セパレートキャップ

梱包入数：50個/箱

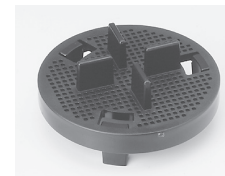
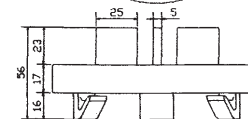
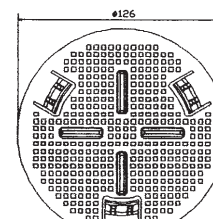
同梱部材：取扱説明書 (1枚/箱)

■ 施工の前に

△注意

セパレートキャップは、マルチポスト
専用部材です。
他の商品には使用出来ません。

■ 製品外観



■ 施工手順

① 取付けるマルチポストの上にセパレートキャップを置く(写真A)

取付けるマルチポストの上にセパレートキャップを置く。

② セパレートキャップの取り付け(写真B)

セパレートキャップに3つの爪があり、本体の丸型台板の上から、パチンと音が
するまではめ込む。

③ セパレートキャップとマルチポスト本体の固定(写真C)

セパレートキャップ天面からビスを2箇所以上打ち込み、本体の丸型台板と固定
する。

△注意

- セパレートキャップの爪がはまっていることを確認して下さい。
- ビスは長さ25mm以上のフレキ付きビスにて取付けを行い、本体の丸型台板としっかり固定されていることを確認して下さい。
- ビスを打つ位置はセパレートキャップ端部から20mm以上内側の箇所に入込み、ビス同士の干渉を避け、なるべく鉛直方向に打込み願います。
- ビス止めしないと、振動や衝撃により若干レベルが変化する可能性があります。
- 釘による固定はしないで下さい。

④ デッキ施工

セパレートキャップを取付け後、パネルタイプのデッキを施工して下さい。

△注意

- セパレートキャップが外れない事を確認して下さい。
- セパレートキャップを取付けた場合、高さが6mm高くなります。
- パネルデッキは、床に使用する際に十分な強度がある事を確認の上、施工願います。

